

Tridel Condominiums

by: **J.K. AURINI**
CELLO PRODUCTS INC.



A plumber from Primo Mechanical assembling copper tube and fittings for the hot water heating system.

Un plombier de la firme Primo Mechanical assemblant les tubes et les raccords en cuivre du système de distribution d'eau chaude.

It is certainly no surprise that Tridel is one of Canada's leading developers and builders of condominium communities. They have achieved this distinction by using a simple formula —listen to buyers and respond to their needs. The result is quite extraordinary; Tridel is currently building or has completed 20 high-rise and low-rise condominium projects in the Greater Toronto Area.

Over the years Tridel has learned that buying a new condo is one of the biggest decisions anyone will ever make, and today's purchaser is far more sophisti-

cated than ever before. Since knowledge and information are critical in making a decision to buy, customers can log on at www.tridel.com to learn more about choosing a condominium and the important factors to be considered.

As Tridel's sales brochure notes, *It's What's Inside That Counts*. The buyer needs to be aware of what the builder and contractor already know, that a condo should be as well constructed as it is designed. This means employing modern fabrication techniques that use both new and traditional building materials. Most

purchasers already know about the benefits of traditional copper tube and fittings used in plumbing systems. Having seen them for years in the homes of their parents and grandparents, they are well aware of copper's long, trouble-free service life and will be looking for it in their new family as well. If they are at all unsure of the service life of newer plumbing materials, the fact that Tridel offers traditional copper plumbing becomes a major selling point.

Mechanical contractors know that copper's intrinsic qualities and long history



Left photo:
The copper hot and cold water supply lines have already been insulated in this Tridel condominium.

Photo de gauche :
Les conduites d'alimentation d'eau chaude et d'eau froide ont été déjà isolées dans ce condominium de Tridel.

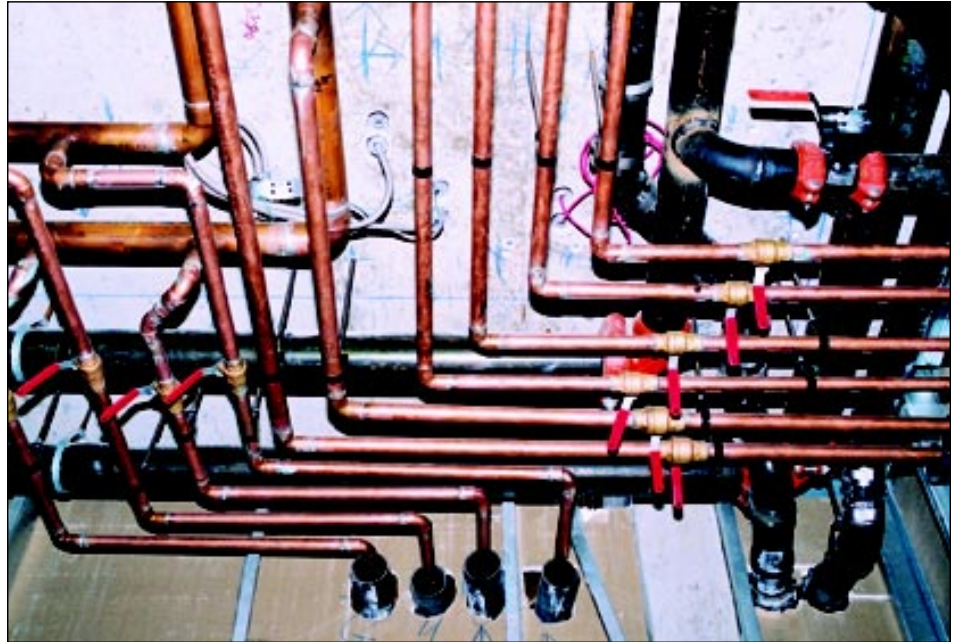
Right photo:
Copper hot water lines connect to the heat exchanger in the forced-air furnace in a condominium.

Photo de droite :
Des conduites d'alimentation d'eau chaude et d'eau froide sont reliées à l'échangeur thermique de la chaudière à air forcé dans un condominium.



Hot water supply and return lines below the mechanical room on the top floor of No. 10 Old York Mills.

Les lignes d'alimentation et de circulation d'eau chaude sont posées au-dessous de la salle des services située au dernier étage de l'immeuble n° 10 Old York Mills.



Hot and cold water supply and DWV lines for a laundry room at No. 10 Old York Mills.

Les conduites d'évacuation DWV et d'alimentation d'eau chaude et d'eau froide de la buanderie au n° 10 Old York Mills.



of reliability make it the logical choice for potable water systems in multi-unit buildings. Copper's versatility is further demonstrated by its increasing use in natural gas distribution systems that supply the popular direct-vent gas fireplaces and compact, through-wall gas furnaces in condos. These appliances have dramatically increased the appeal to buyers of condos to the point where the vertical subdivision has definite appeal over a single-family residence.

Tridel is aware of this trend and retains its industry-leading status by constantly researching and upgrading its construction technology with the most advanced innovations. It is thus a fitting tribute to know that they consider copper plumbing systems to be an essential component in condominiums that

their brochure states, *are built for life.* Purchasers have peace of mind knowing that, with copper, they have a time-proven plumbing material behind the drywall. ♦

J.K. Aurini is the General Manager of Cello Products Inc.

For more information contact :
Pour obtenir plus de précisions,
communiquer avec :

Cello Products Inc.
Tel: 1-800-262-9334
e-mail: inquiries@cello.on.ca

Tridel
Tel: 416-661-9394
website: www.tridel.com

Copper DWV lines and hot and cold water supply lines for two lavatories in the master bathroom of a Skymark West condominium.

On voit les tubes d'évacuation DWV et les conduites d'alimentation d'eau chaude et d'eau froide des deux lavabos de la salle de bain principale, au condominium Skymark West.



Condominiums Tridel

par : J.K. AURINI
CELLO PRODUCTS INC.

Cela n'a rien de surprenant si Tridel est l'un des principaux entrepreneurs-promoteurs d'habitations en copropriété au Canada. Et la place enviable qu'ils occupent revient à l'application d'une formule simple – écouter les acheteurs et répondre à leurs besoins. Le résultat est plutôt extraordinaire; Tridel est en train de construire ou a achevé 21 projets de condominiums en hauteur ou en bande dans la région du Grand Toronto.

Tridel a appris au fil des ans que l'achat d'un nouveau condo est l'une des plus

importantes décisions qu'une personne puisse prendre, et l'acheteur d'aujourd'hui est beaucoup plus averti qu'avant. Comme la connaissance et l'information jouent un rôle critique dans la décision d'acheter, les clients peuvent se connecter à www.tridel.com pour tout savoir sur le choix d'un condominium et les importants facteurs dont il faut tenir compte.

Comme la brochure de vente de Tridel le précise, « *It's What's Inside That Counts* » (C'est ce qui est à l'intérieur qui compte) . L'acheteur doit partager la connaissance

du constructeur et de l'entrepreneur, à savoir que la construction d'un condo doit être aussi bonne que sa conception. Autrement dit, il faut employer des techniques de fabrication modernes, qui font appel à des matériaux de construction à la fois nouveaux et traditionnels. La plupart des acheteurs connaissent déjà les avantages des tubes et des raccords en cuivre utilisés traditionnellement en plomberie. Pour les avoir vus pendant des années dans les maisons de leurs parents et de leurs grands-parents, ils connaissent la durée de vie prolongée et sans incident du cuivre, et c'est ce qu'ils rechercheront pour eux. S'ils doutent de la durée de vie des plus récents matériaux de plomberie, ils seront séduits par le fait que Tridel offre une plomberie traditionnelle en cuivre... un argument de vente d'importance.

Les entrepreneurs en installations mécaniques savent que les qualités intrinsèques du cuivre et ses antécédents de fiabilité en font aussi le choix logique pour tous les systèmes d'eau potable dans les bâtiments à plusieurs unités. La polyvalence du cuivre est clairement démontrée par son emploi de plus en plus courant dans les systèmes de distribution de gaz naturel, qui alimentent les populaires foyers à gaz à ventilation directe et les appareils de chauffage compacts au gaz des condos. Ces appareils ont grandement rehaussé l'attrait des acheteurs pour le style de vie en condominium, au point où le fait de vivre désormais dans une subdivision verticale offre des avantages distincts par rapport à une maison unifamiliale de banlieue.

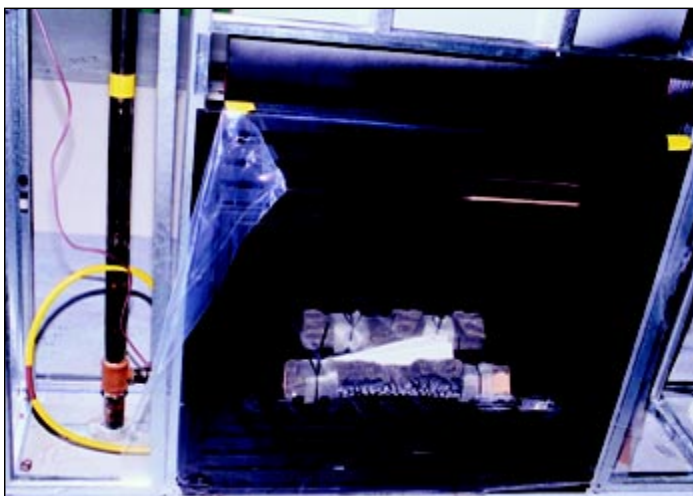
Tridel est conscient de cette tendance et conserve sa position de chef de file en développant constamment sa technologie de la construction par l'apport d'innovations de pointe. Il est alors tout à fait normal qu'ils considèrent les systèmes en cuivre comme un élément essentiel des condominiums qui, selon leur brochure, sont « construits pour la vie ». Autrement dit, les acheteurs ont la tranquillité d'esprit de savoir qu'avec le cuivre ils ont le matériau de plomberie le plus fiable derrière les cloisons sèches. ♦

J.K. Aurini est le directeur général de Cello Products Inc.



La conduite d'alimentation de gaz naturel en cuivre est reliée à la conduite principale en acier à l'aide d'un raccord en laiton évasé.

The copper natural gas supply line is connected to the steel main using a brass flare fitting.



Un foyer au gaz naturel directement ventilé prêt à être posé à l'immeuble Skymark West, à Mississauga.

A direct-vent natural gas fireplace ready for enclosure at Skymark West in Mississauga.